



CÁNCER DE PÁNCREAS

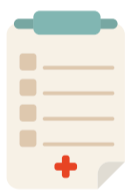
¿QUÉ ES ?



Este tipo de cáncer es uno de los más peligrosos, debido a que sus células malignas suelen invadir y dañar tejidos cercanos o colarse en el flujo sanguíneo o el sistema linfático.

Además de la localización de la glándula pancreática impide que los carcinomas más pequeños sean detectados durante inspecciones de rutina.

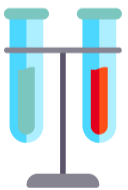
¿CUÁLES SON LOS SINTOMAS?



El cáncer pancreático no presenta síntomas en sus primeras etapas, sin embargo, cuando comienzan los primeros síntomas es porque la enfermedad ya está avanzada.

- Ictericia
- Orina oscura y heces de color claro
- Comezón en la piel
- Agrandamiento de vesícula biliar
- Dolor del abdomen o de la espalda
- Pérdida de peso y falta de apetito

PREVENCIÓN Y DETECCIÓN

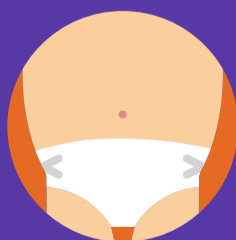


La detección temprana de esta enfermedad es difícil por lo que se recomienda llevar una vida saludable sin tabaquismo y en algunos casos realizar pruebas genéticas y/o estudios de imagen.

FACTORES DE RIESGO



Tabaquismo



Sobrepeso y obesidad



Síndromes genéticos



Exposición a químicos



Alcoholismo



Pancreatitis Crónica